

### Undervisningsform:

Undervisningen veksler mellem formidling, diskussionsoplæg og gruppearbejde, debat, praktiske øvelser m.m. Der vil blive taget udgangspunkt i problemstillinger med relation til praksis

### Afholdelsessted:

Den 6. - 7. februar 2008:  
Kolding Pædagog Seminarium,  
Dyrehavevej 116, 6000 Kolding

Den 10. - 11. marts, 10. - 11. april og 3. - 4. juni 2008:  
Kolding Pædagogisk Central, Ålegården 4. 6000 Kolding

Der er fuld forplejning under hele seminaret.  
Overnatning ikke inkluderet

### Deltager antal:

Min. 15 og max. 24 personer

### Kursusansvarlig:

Ellen Sandahl Sørensen  
Tlf. 73 22 27 47/mobil 51 52 50 34  
Mail: [ess@cvusonderjylland.dk](mailto:ess@cvusonderjylland.dk)

### Kursusekretær:

Lene Falk-Adamsen. Tlf. 74 22 77 22  
Mail: [lfm@cvusonderjylland.dk](mailto:lfm@cvusonderjylland.dk)

### Tilmelding:

Tilmeldingsblanket sendes til: CVU Sønderjylland, Efter- og Videreuddannelsen, Lembckesvej 3-7, 6100 Haderslev. Det er også muligt at tilmelde sig på: [www.cvusonderjylland.dk](http://www.cvusonderjylland.dk). Deltagerne optages i den rækkefølge ansøgningerne modtages og umiddelbart efter tilmeldingsfristens udløb udsendes svarbrev

Der tilmeldes til alle 4 seminar samtidigt

### Tilmeldingsfrist:

15. januar 2008

### Afbestilling:

Efter optagelse på kurset og/eller efter tilmeldingsfristens udløb er tilmeldingen økonomisk bindende og kursusgebyr refunderes ikke

### Pris:

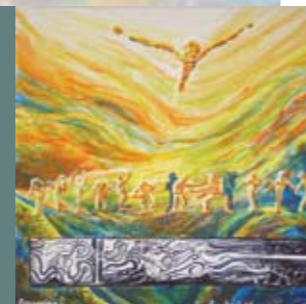
6.800 kr.

# Palliation

## - et bredt sundhedsperspektiv



Palliation  
- et perspektiv  
på tværs af den  
medicinske  
behandling



Palliation  
- et helheds-  
perspektiv på  
livskvalitet



# Palliation - et bredt sundhedsperspektiv

Udfordring af den empiriske, den etiske, den æstetiske og den personlige kompetence

I samarbejde med Hospice Sønderjylland har Efter- og Videreuddannelsen, CVU Sønderjylland udarbejdet et landsdækkende kursustilbud målrettet sundhedsprofessionelle, som arbejder med palliation i klinisk praksis

Tilbuddet består af 4 sammenhængende seminar målrettet sundhedsprofessionelle (sygeplejersker, fysioterapeuter, ergoterapeuter) med ansættelse og erfaring ved Hospice, palliative teams eller onkologiske afdelinger. Der forudsættes, at deltagere har basisviden og praksis erfaring indenfor palliation. Undervisningen foregår på diplom og masterniveau

## Formålet er at:

- Udvikle kompetencer på ekspertniveau som følger den nationale og internationale udvikling i palliation
- Igangsætte processer, der styrker den kontinuerlige kompetenceudvikling på de 4 dimensioner hos sundhedsprofessionelle tilknyttet palliativ behandling og pleje

## Relevans:

Den palliative indsats er i rivende udvikling og får netop i disse år større fokus som et selvstændigt område indenfor det sundhedsfaglige arbejde. Det er af stor betydning, at sygeplejersker kontinuerligt opdaterer og udvikler de faglige kompetencer der skal være tilstede til varetagelse af opgaver i palliativ behandling og pleje

Udvikling af kompetencer som har fokus på livskraften i det enkelte menneske og glæden ved livet har stor betydning i den palliative pleje. Etiske dilemmaer er en del af hverdagen og den æstetiske dimension har ligeledes stor vægt for livskvaliteten hos meget syge mennesker

Kvalitetsudvikling får større og større plads i det sundhedsfaglige arbejde også indenfor palliation. Kompetencer i forhold til udarbejdelse af kvalitetsstandarder, planlægning og udførelse af evaluering er vigtige brikker at udvikle kendskabet til i fremtidens sundhedsvæsen

Den pædagogiske og medmenneskelige dimension er en rød tråd i det palliative behandlings- og plejeforløb og i støtten til pårørende. Hos sundhedsprofessionelle indenfor palliation lægges stor vægt på udvikling af egenskaber som kreativitet og fleksibilitet i forhold til hensigtsmæssige løsningsmodeller der har øje for individualiteten og forskelligheden hos den døende og dennes familie

De 4 seminarer vil tilsammen berøre og udvide alle dimensionerne i den palliative indsats. Deltagere vil styrke, erhverve og videreudvikle egenskaber til at handle selvstændigt og bevidst etisk tænkende, samt udvise empati i kommunikationen med patienter og pårørende

Kurset er bygget op omkring de 4 perspektiver i palliativ pleje- og behandling

### Seminar 1 Evidensbaseret kundskab

Politiske visioner i palliativ indsats  
Udvalgte emner i den fysiske behandling og pleje.

### Seminar 2 Etisk kundskab

Omsorg – set ud fra den etiske dimension

### Seminar 3 Æstetisk kundskab

Skærpelse af den sanselige erkendelse.

### Seminar 4 Personlig kundskab

Styrkelse af den personlig kundskab

Med det formål at øge refleksionen hos deltagere mellem hvert seminar, vil der være en lille teoretisk opgave hvor fokus er palliation, refleksion og udvikling hos den enkelte kursUSDeltager

Kurset består af 4 sammenhængende seminar á 2 temadage – seminarer søges samlet





## 1. Seminar

### Politiske visioner i palliativ indsats og udvalgte emner i den fysiske behandling og pleje

Før seminaret udarbejdes en praksisbeskrivelse (Max ½ A4 side). Beskrivelsen anvendes løbende under seminaret

Emne: Politiske visioner om grundkompetencerne i palliativ behandling og pleje set ud fra et internationalt, nationalt og regionalt perspektiv ved Tove Videbæk, Formand for Hospice forum i Danmark

Nyeste viden indenfor cancerdiagnostik og symptom- og smertebehandling ved Lena Lundorff, overlæge Palliativ Team Regionshospitalet Herning og Knud Åge Møller, overlæge, onkologisk afdeling Herning Sygehus

### 6. februar 2008 kl. 9.30 – 15.45

**Kl. 9.30 – 10.00** Velkomst ved Ellen Sandahl Sørensen, sygeplejerske, master public health, CVU Sønderjylland

**Kl. 10.00 – 10.15** Formiddagspause med kaffe og brød

**Kl. 10.15 – 11.30** Politiske visioner om grundkompetencerne i palliativ behandling og pleje set ud fra et internationalt, nationalt og regionalt perspektiv ved Tove Videbæk, Formand for Hospice forum i Danmark

**Kl. 11.45 – 12.30** Specielle problemstillinger indenfor palliativ smertebehandling. Herunder Gennembruds smerter, neuropatiske smerter og bivirkningsproblematik med inddragelse af cases og diskussion ved Lena Lundorff, overlæge Palliativ Team Regionshospitalet Herning

**Kl. 12.30 – 13.15** Frokostpause

**Kl. 13.15 – 14.00** Fortsat: Specielle problemstillinger indenfor palliativ smertebehandling

**Kl. 14.15 – 15.00** Eftermiddagskaffe

**Kl. 15.00 – 15.45** Fortsat: Specielle problemstillinger indenfor palliativ smertebehandling

### 7. februar 2008 kl. 9.30 – 15.45

Emne: Udvalgte fysiske aspekter i palliative behandling og pleje: symptomlindring og symptombehandling - At håndtere den fysiske smerte

**Kl. 9.30 – 10.15** Nyeste behandlingsmetoder indenfor palliative kræftbehandling ved Knud Åge Møller, overlæge, onkologisk afdeling Herning Sygehus

**Kl. 10.15 – 10.30** Formiddagspause med kaffe og brød

**Kl. 10.30 – 11.15** Fortsat: Nyeste behandlingsmetoder

**Kl. 11.30 – 12.15** Fortsat: Nyeste behandlingsmetoder

**Kl. 12.15 – 13.00** Frokostpause

**Kl. 13.00 – 13.45** Samarbejde mellem onkologisk afdeling og palliativ team belyst ved cases ved Knud Åge Møller, overlæge, onkologisk afdeling Herning Sygehus og Lena Lundorff, overlæge Palliativ Team Regionshospitalet Herning

**Kl. 13.45 – 14.00** Eftermiddagskaffe

**Kl. 14.00 – 14.45** Fortsat: Samspil mellem Onkologisk afdeling og Palliativ Team belyst ved cases

**Kl. 15.00 – 15.45** Arbejde med case fra klinisk praksis og afslutning på seminar ved udviklingssygeplejerske Noomi Falbe Mortensen, Hospice Sønderjylland og Ellen Sandahl Sørensen, adjunkt CVU Sønderjylland



## 2. Seminar

### Omsorg – set ud fra den etiske dimension

Før seminaret fortsættes på tidligere praksisbeskrivelse: Beskrivelse af hvilke etiske dilemma der fremstår?

Emne: den individuelle og personlige udvikling – med henblik på refleksion over klinisk praksis

### 10. Marts 2008 kl. 9.30 – 15.45

**Kl. 9.30 – 10.15** Etiske dilemmaer – det teoretiske perspektiv. Ved Jacob Birkler, lektor, CVU Vest

**Kl. 10.15 – 10.30** Formiddagspause med kaffe og brød

**Kl. 10.30 – 11.15** Fortsat: Etiske dilemmaer

**Kl. 11.30 – 12.15** Fortsat: Etiske dilemmaer

**Kl. 12.15 – 13.00** Frokostpause

**Kl. 13.00 – 13.45** Det etiske dilemma set ud fra patienten og pårørende. Ved Kirsten Lysgaard, psykolog ved Ankerfjord Hospice

**Kl. 13.45 – 14.00** Eftermiddagskaffe

**Kl. 14.00 – 14.45** Fortsat: Det etiske dilemma set ud fra patienten og pårørende

**Kl. 15.00 – 15.45** Fortsat: Det etiske dilemma set ud fra patienten og pårørende

### 11. Marts 2008 kl. 9.30 – 15.45

Emne: Etiske aspekter - anvendelse af etik i hverdagen

**Kl. 9.30 – 10.15** Generelle etiske aspekter omsat til palliation ved Niels Henrik Arendt Biskop, Haderslev domkirke

**Kl. 10.15 – 10.30** Formiddagspause med kaffe og brød

**Kl. 10.30 – 11.15** Fortsat: Generelle etiske aspekter omsat til palliation

**Kl. 11.30 – 12.15** Fortsat: Generelle etiske aspekter omsat til palliation

**Kl. 12.15 – 13.00** Frokostpause

**Kl. 13.00 – 13.45** Værdighedsterapi ved Ingeborg Kastberg Nielsen, præst Hospice Sønderjylland

**Kl. 13.45 – 14.00** Eftermiddagskaffe

**Kl. 14.00 – 14.45** Fortsat: Værdighedsterapi

**Kl. 15.00 – 15.45** Arbejde med case fra klinisk praksis ved Noomi Falbe Mortensen, udviklingssygeplejerske, Hospice Sønderjylland og Ellen Sandahl Sørensen, adjunkt CVU Sønderjylland

*Palliation*





## 3. Seminar

### Den æstetiske tilgang: Skærpelse af den sanselige erkendelse

Før kursus start beskrives praksisbeskrivelsen ud fra det æstetiske element

Emne: Synliggørelse af den æstetiske tilgang i hverdagen med formålet at øge menneskets livskvalitet. Endvidere udnyttelse af det kreative element med henblik på at styrke menneskets livskraft og mestring af livet mest muligt. Udgangspunktet er den anerkendende tilgang i kommunikationsteknik

#### 10. april 2008 kl. 8.30 – 15.45

- Kl. 8.30 – 9.15** Livslyst, livsglæde og den levende samtale med udgangspunkt blandt andet i Aristoteles, Grundtvig og Løgstrups tænkning ved Regner Birkelund, Lektor Det Sundhedsfaglige fakultet, Århus Universitet
- Kl. 9.30 – 10.15** Fortsat: Livslyst, livsglæde og den levende samtale ved Regner Birkelund
- Kl. 10.15 – 10.30** Formiddagspause med kaffe og brød
- Kl. 10.30 – 11.15** Fortsat: Livslyst, livsglæde og den levende samtale
- Kl. 11.30 – 12.15** Fortsat: Livslyst, livsglæde og den levende samtale
- Kl. 12.15 – 13.00** Frokostpause
- Kl. 13.00 – 13.45** Udnyttelse af kunstdimensionen i palliativ pleje og behandling Carsten Auerbach
- Kl. 13.45 – 14.00** Eftermiddagskaffe
- Kl. 14.00 – 14.45** Fortsat: Udnyttelse af kunstdimensionen i palliativ pleje og behandling
- Kl. 15.00 – 15.45** Fortsat: Udnyttelse af kunstdimensionen i palliativ pleje og behandling

#### 11. april 2008 kl. 9.30 – 15.45

- Kl. 9.30 – 9.15** Sanselige sygepleje ved Anne E. Overgård, sygeplejerske, master etik og religion
- Kl. 9.30 – 10.15** Fortsat: Sanselige sygepleje
- Kl. 10.15 – 10.30** Formiddagspause med kaffe og brød
- Kl. 10.30 – 11.15** Fortsat: Sanselige sygepleje
- Kl. 11.30 – 12.15** Fortsat: Sanselige sygepleje
- Kl. 12.15 – 13.00** Frokostpause
- Kl. 13.00 – 13.45** Fortsat: Sanselige sygepleje
- Kl. 13.45 – 14.00** Eftermiddagskaffe
- Kl. 14.00 – 14.45** Fortsat: Sanselige sygepleje
- Kl. 15.00 – 15.45** Arbejde med case fra klinisk praksis ved Noomi Falbe Mortensen, udviklingsygeplejerske, Hospice Sønderjylland og Ellen Sandahl Sørensen, adjunkt CVU Sønderjylland



## 4. Seminar

### Styrkelse af den personlige kundskab

Før seminarets start: Forslag til integrering af alle 4 dimensioner i palliation i praksisbeskrivelsen

Emne: Til personlig udvikling hører livsglæde og livsmod. Derudover også kendskab til hvordan der løbende sker en udvikling i faget og samtidig også personlig udvikling

#### 3. juni 2008 kl. 8.30 – 15.45

- Kl. 8.30 – 9.15** Kvalitetsudvikling og palliation hvordan og hvorfor? Ved Ellen Sandahl Sørensen, sygeplejerske master public health, CVU Sønderjylland
- Kl. 9.30 – 10.15** Fortsat: Kvalitetsudvikling og palliation hvordan og hvorfor?
- Kl. 10.15 – 10.30** Formiddagspause med kaffe og brød
- Kl. 10.30 – 11.15** Fortsat: Kvalitetsudvikling og palliation hvordan og hvorfor?
- Kl. 11.30 – 12.15** Personlig læring – grundkompetencen i palliation: Anerkendelse filosofisk ....hvordan? – Ved Helle Schimmel, cand teol. Ph.d. Ålborg Universitet, CVU Nord
- Kl. 12.15 – 13.00** Frokostpause
- Kl. 13.00 – 13.45** Personlig læring – grundkompetencen i palliation: Anerkendelse filosofisk
- Kl. 13.45 – 14.00** Eftermiddagskaffe
- Kl. 14.00 – 14.45** Personlig læring – grundkompetencen i palliation: Anerkendelse filosofisk
- Kl. 15.00 – 15.45** Personlig læring – grundkompetencen i palliation: Anerkendelse filosofisk

#### 4. juni 2008 kl. 8.30 – 15.45

- Kl. 8.30 – 9.15** Ph.d. afhandling: Samtale med pårørende og indlagte - palliativ behandling og sygepleje ved Karen Marie Dalgård, sygeplejerske, ph.d
- Kl. 9.30 – 10.15** Samtale med pårørende og indlagte - palliativ behandling og sygepleje
- Kl. 10.15 – 10.30** Formiddagspause med kaffe og brød
- Kl. 10.30 – 11.15** Fortsat: Samtale med pårørende og indlagte - palliativ behandling og sygepleje
- Kl. 11.30 – 12.15** Fortsat: Samtale med pårørende og indlagte - palliativ behandling og sygepleje
- Kl. 12.15 – 13.00** Frokostpause
- Kl. 13.00 – 13.45** Fortsat: Samtale med pårørende og indlagte - palliativ behandling og sygepleje
- Kl. 13.45 – 14.00** Eftermiddagskaffe
- Kl. 14.00 – 15.45** Fremtids-scenarie: hvor er palliativ behandling og sygepleje på vej hen? Ved Ellen Sandahl Sørensen, sygeplejerske, master public health, CVU Sønderjylland og Noomi Falbe Mortensen, udviklingsygeplejerske, Hospice Sønderjylland

*Palliation*